

# DOKUMENTATION BAUBESCHRIEB

MEHRFAMILIENHAUS  
DORFSTRASSE 17  
8532 WEININGEN TG

## BAUHERR

**Landolt + Co AG**

Bauunternehmung

Schaffhauserstrasse 10  
8451 Kleinandelfingen ZH

Tel: 052 305 29 29

Fax: 052 317 36 03

[info@landolt-bau.ch](mailto:info@landolt-bau.ch)

## REALISATION

**Landolt + Co AG**

Totalunternehmung (rdn)

Schaffhauserstrasse 10  
8451 Kleinandelfingen ZH

Tel: 052 305 29 29

Fax: 052 317 36 03

[rene.erb@landolt-bau.ch](mailto:rene.erb@landolt-bau.ch)



 **LANDOLT**  
SCHÖN, MIT IHNEN ZU BAUEN

# DOKUMENTATION

MEHRFAMILIENHAUS  
DORFSTRASSE 17  
8532 WEININGEN TG

## Warth-Weiningen

450 m ü.M.

Kleines Dorf an Südhanglage mit rund  
1'200 Einwohnern.  
Steuerfuss 251% (konfessionslos)



# LAGE

Gute Verkehrserschliessung:

- Auffahrt Autobahn A7 ca. 5 min.
- nach Frauenfeld ca. 8 min.
- nach Kreuzlingen ca. 20 min.
- nach Winterthur ca. 18 min.
- nach Zürich ca. 35 min.

# BAUHERR

Landolt + Co AG

Bauunternehmung

Schaffhauserstrasse 10

8451 Kleinandelfingen ZH

Tel: 052 305 29 29

Fax: 052 317 36 03

info@landolt-bau.ch

Abwechslungsreiches Naherholungsgebiet:

- Thur
- Seerücken
- Untersee / Rhein
- Hüttwilersee / Nussbaumersee usw.



# REALISATION

Landolt + Co AG

Totalunternehmung (rdn)

Schaffhauserstrasse 10

8451 Kleinandelfingen ZH

Tel: 052 305 29 29

Fax: 052 317 36 03

rene.erb@landolt-bau.ch

Inmitten des gewachsenen Dorfkerns  
gelegene schöne Parzelle mit guter  
Besonnung und Weitsicht.

# DOKUMENTATION

MEHRFAMILIENHAUS  
DORFSTRASSE 17  
8532 WEININGEN TG

# SITUATION

GRUNDRISS 1 : 500



# BAUHERR

**Landolt + Co AG**

Bauunternehmung

Schaffhauserstrasse 10

8451 Kleinandelfingen ZH

Tel: 052 305 29 29

Fax: 052 317 36 03

info@landolt-bau.ch

# REALISATION

**Landolt + Co AG**

Totalunternehmung (rdn)

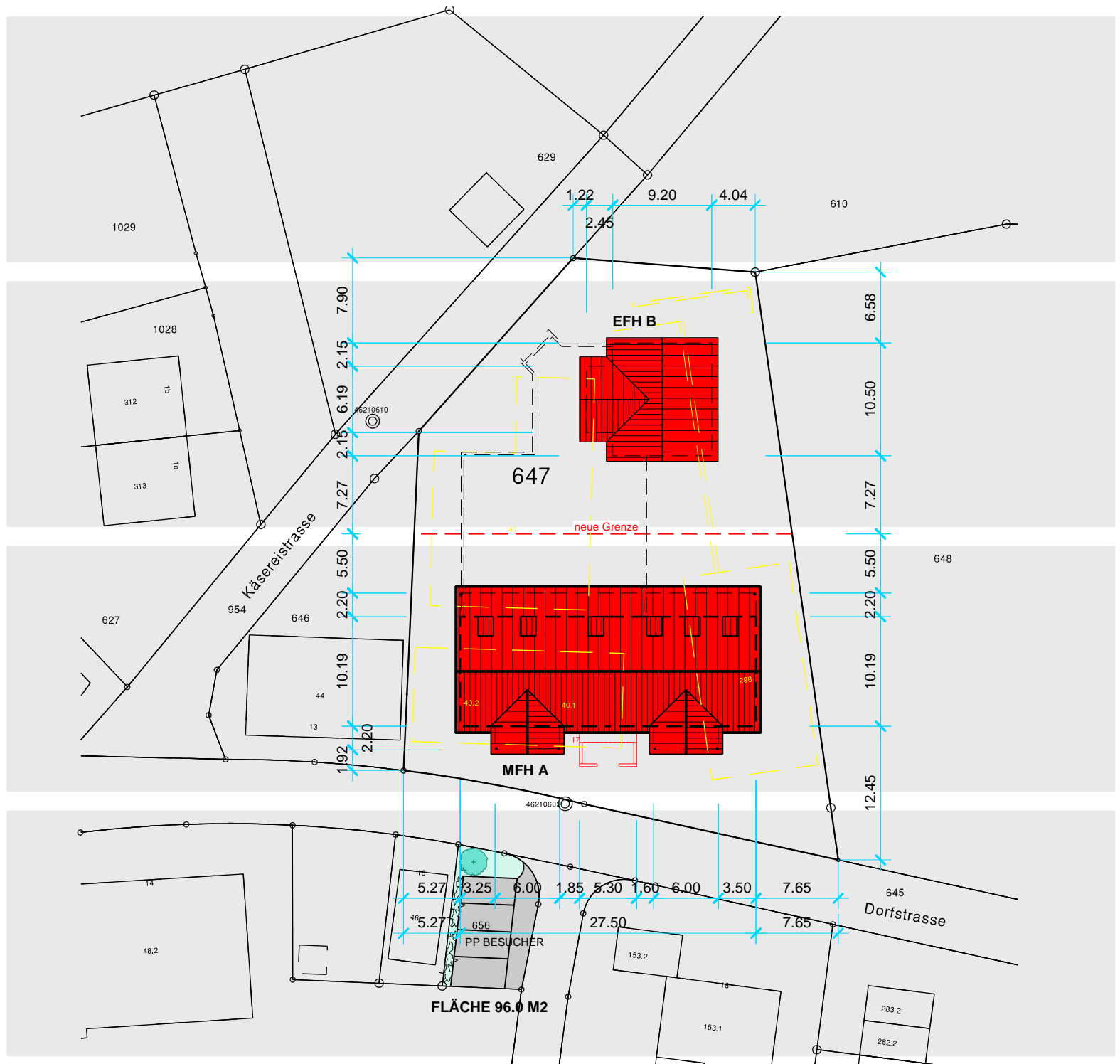
Schaffhauserstrasse 10

8451 Kleinandelfingen ZH

Tel: 052 305 29 29

Fax: 052 317 36 03

rene.erb@landolt-bau.ch



# DOKUMENTATION

MEHRFAMILIENHAUS  
DORFSTRASSE 17  
8532 WEININGEN TG

UNTERGESCHOSS  
TIEFGARAGE  
GRUNDRISS 1 : 200



# BAUHERR

Landolt + Co AG

Bauunternehmung

Schaffhauserstrasse 10

8451 Kleinandelfingen ZH

Tel: 052 305 29 29

Fax: 052 317 36 03

info@landolt-bau.ch

# REALISATION

Landolt + Co AG

Totalunternehmung (rdn)

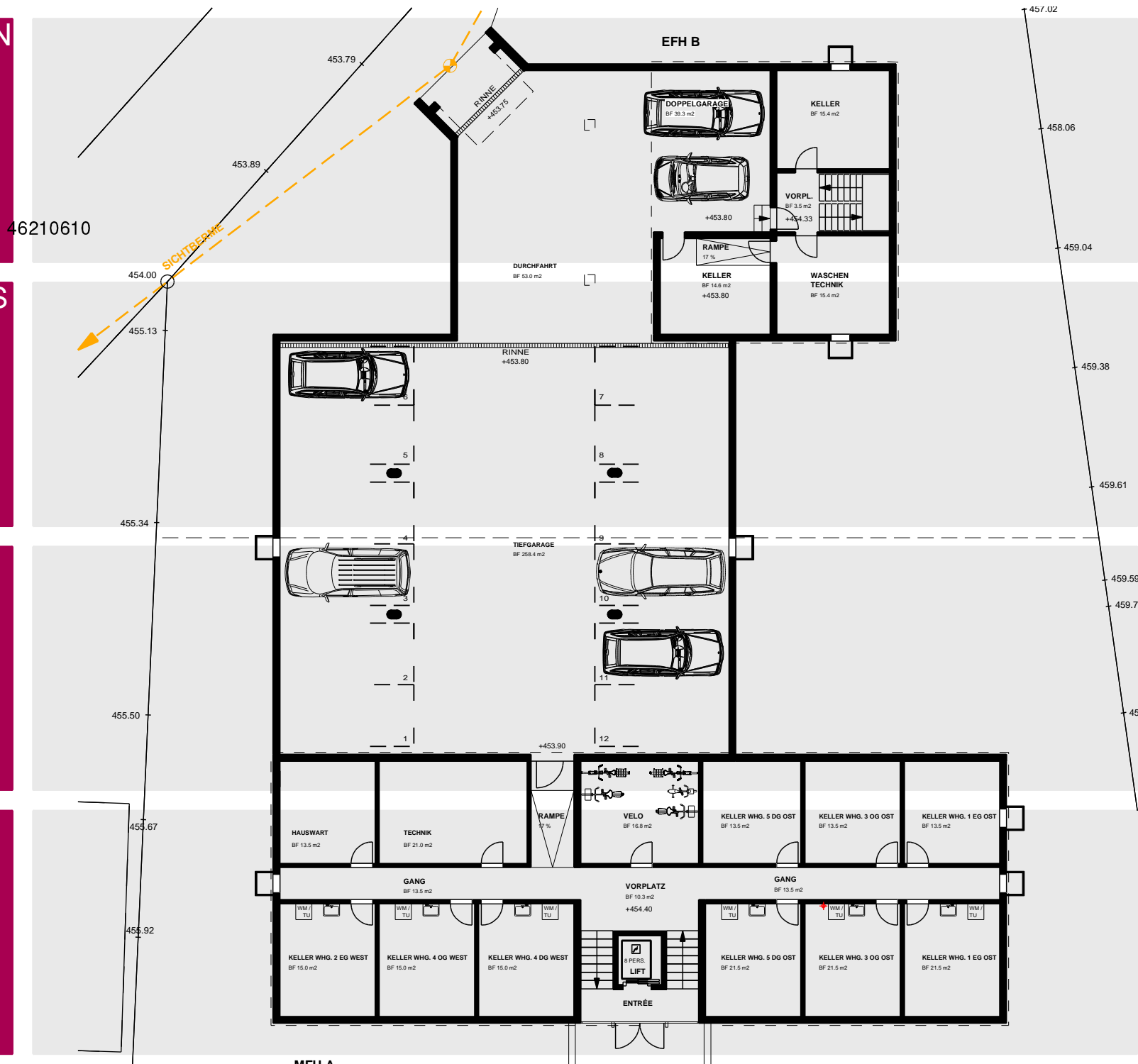
Schaffhauserstrasse 10

8451 Kleinandelfingen ZH

Tel: 052 305 29 29

Fax: 052 317 36 03

rene.erb@landolt-bau.ch



# DOKUMENTATION

MEHRFAMILIENHAUS  
DORFSTRASSE 17  
8532 WEININGEN TG

ERDGESCHOSS  
GRUNDRISS 1 : 200

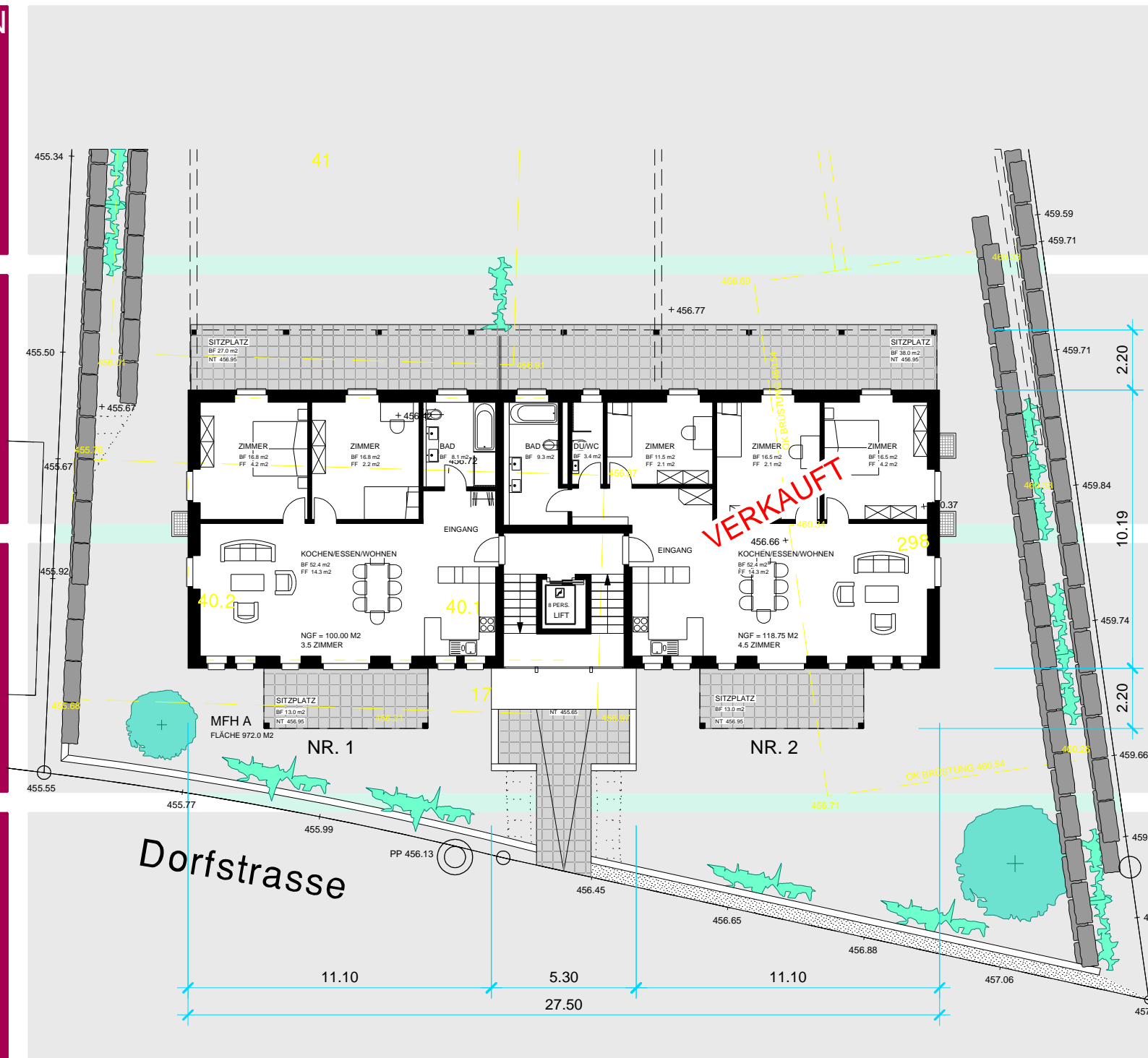


# BAUHERR

**Landolt + Co AG**  
Bauunternehmung  
Schaffhauserstrasse 10  
8451 Kleinandelfingen ZH  
Tel: 052 305 29 29  
Fax: 052 317 36 03  
info@landolt-bau.ch

# REALISATION

**Landolt + Co AG**  
Totalunternehmung (rdn)  
Schaffhauserstrasse 10  
8451 Kleinandelfingen ZH  
Tel: 052 305 29 29  
Fax: 052 317 36 03  
rene.erb@landolt-bau.ch



# DOKUMENTATION

MEHRFAMILIENHAUS  
DORFSTRASSE 17  
8532 WEININGEN TG

## OBERGESCHOSS

GRUNDRISS 1 : 200



## BAUHERR

Landolt + Co AG

Bauunternehmung

Schaffhauserstrasse 10

8451 Kleinandelfingen ZH

Tel: 052 305 29 29

Fax: 052 317 36 03

info@landolt-bau.ch

## REALISATION

Landolt + Co AG

Totalunternehmung (rdn)

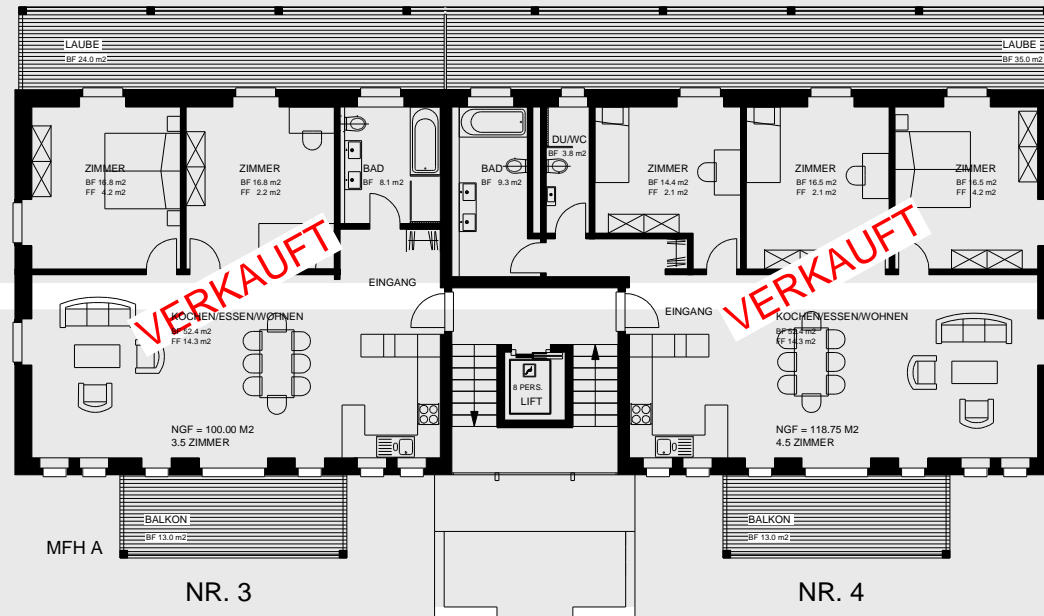
Schaffhauserstrasse 10

8451 Kleinandelfingen ZH

Tel: 052 305 29 29

Fax: 052 317 36 03

rene.erb@landolt-bau.ch



# DOKUMENTATION

MEHRFAMILIENHAUS  
DORFSTRASSE 17  
8532 WEININGEN TG

1. DACHGESCHOSS  
2. DACHGESCHOSS  
GRUNDRISS 1 : 200



## BAUHERR

**Landolt + Co AG**

Bauunternehmung

Schaffhauserstrasse 10

8451 Kleinandelfingen ZH

Tel: 052 305 29 29

Fax: 052 317 36 03

info@landolt-bau.ch

## REALISATION

**Landolt + Co AG**

Totalunternehmung (rdn)

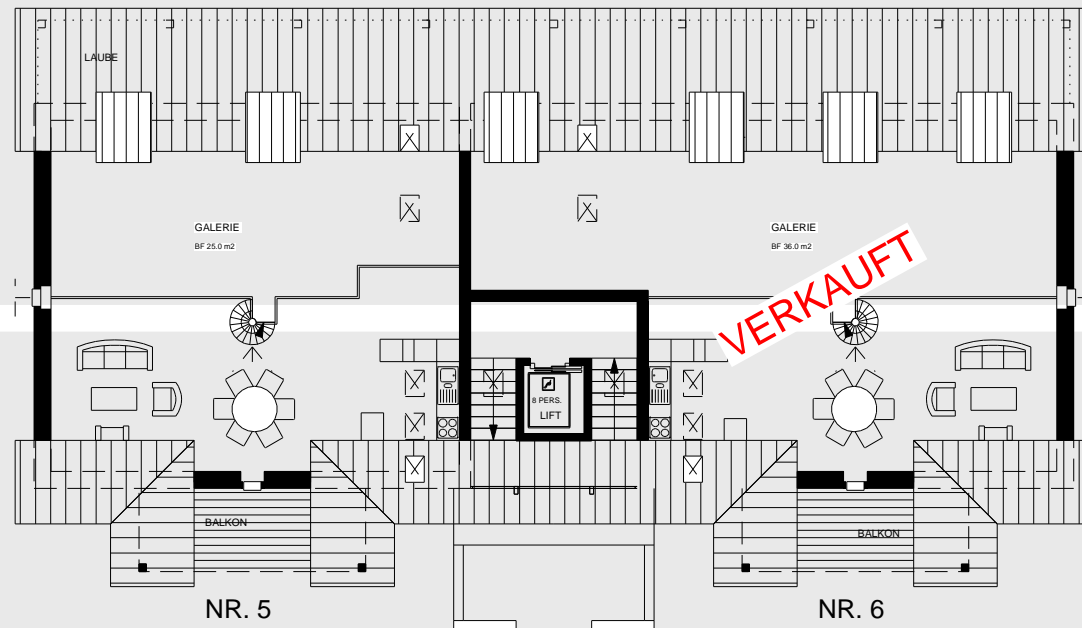
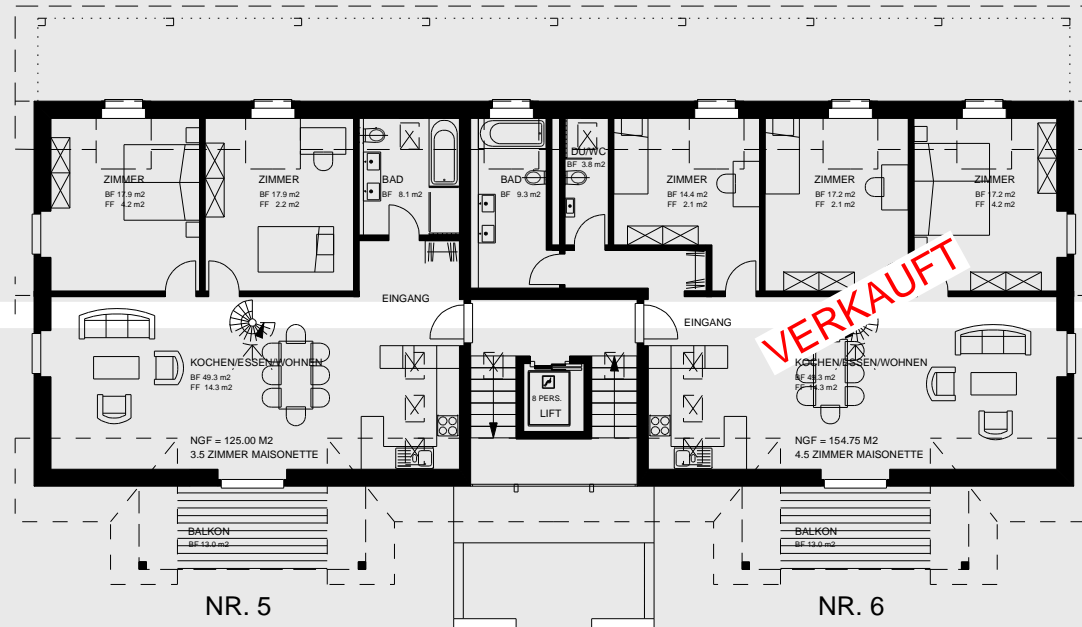
Schaffhauserstrasse 10

8451 Kleinandelfingen ZH

Tel: 052 305 29 29

Fax: 052 317 36 03

rene.erb@landolt-bau.ch



# DOKUMENTATION

MEHRFAMILIENHAUS  
DORFSTRASSE 17  
8532 WEININGEN TG

SCHNITT 1 - 1  
MASSSTAB 1 : 200



## BAUHERR

**Landolt + Co AG**

Bauunternehmung

Schaffhauserstrasse 10

8451 Kleinandelfingen ZH

Tel: 052 305 29 29

Fax: 052 317 36 03

info@landolt-bau.ch

## REALISATION

**Landolt + Co AG**

Totalunternehmung (rdn)

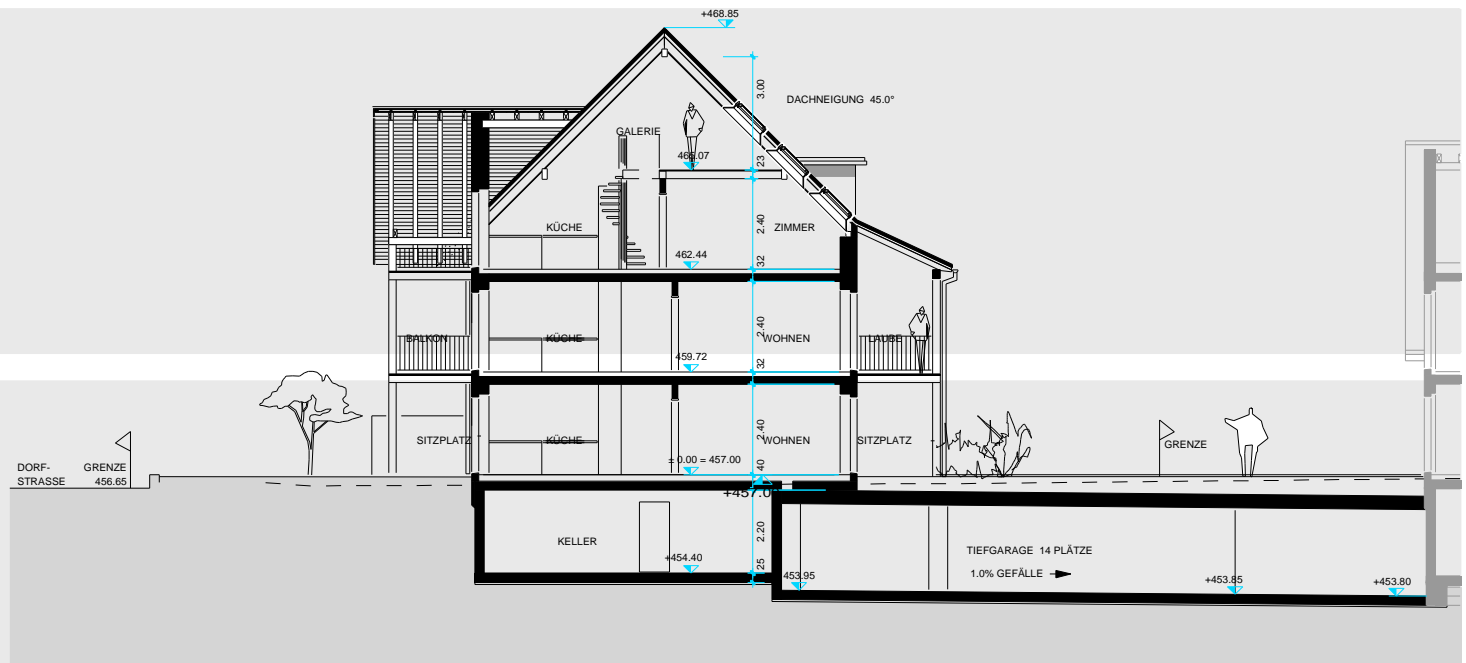
Schaffhauserstrasse 10

8451 Kleinandelfingen ZH

Tel: 052 305 29 29

Fax: 052 317 36 03

rene.erb@landolt-bau.ch



SCHNITT 1 - 1

MFH

# DOKUMENTATION

MEHRFAMILIENHAUS  
DORFSTRASSE 17  
8532 WEININGEN TG

FASSADEN  
MASSTAB 1 : 200



## BAUHERR

**Landolt + Co AG**

Bauunternehmung

Schaffhauserstrasse 10

8451 Kleinandelfingen ZH

Tel: 052 305 29 29

Fax: 052 317 36 03

info@landolt-bau.ch

## REALISATION

**Landolt + Co AG**

Totalunternehmung (rdn)

Schaffhauserstrasse 10

8451 Kleinandelfingen ZH

Tel: 052 305 29 29

Fax: 052 317 36 03

rene.erb@landolt-bau.ch

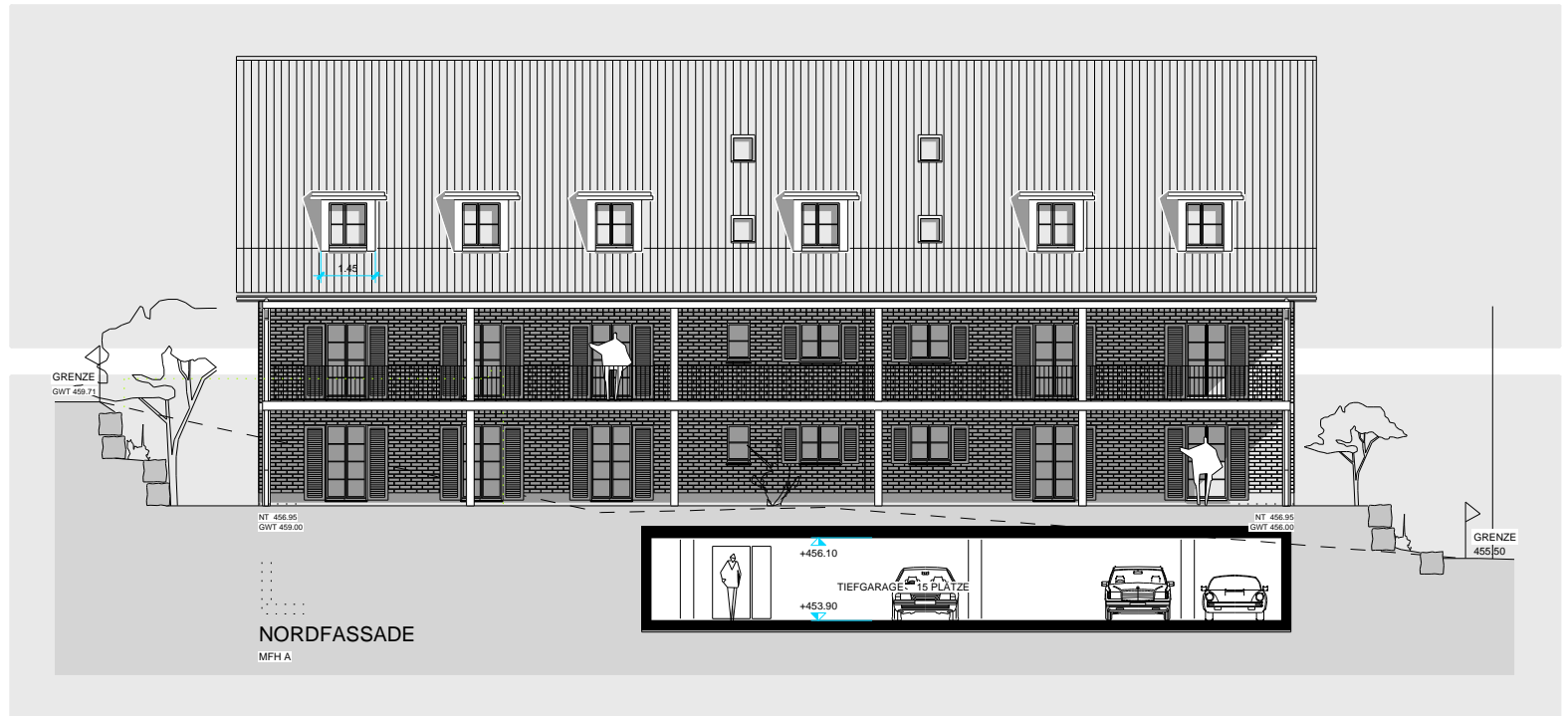


# DOKUMENTATION

MEHRFAMILIENHAUS  
DORFSTRASSE 17  
8532 WEININGEN TG

## FASSADEN

MASSTAB 1 : 200



## BAUHERR

**Landolt + Co AG**

Bauunternehmung

Schaffhauserstrasse 10

8451 Kleinandelfingen ZH

Tel: 052 305 29 29

Fax: 052 317 36 03

info@landolt-bau.ch

## REALISATION

**Landolt + Co AG**

Totalunternehmung (rdn)

Schaffhauserstrasse 10

8451 Kleinandelfingen ZH

Tel: 052 305 29 29

Fax: 052 317 36 03

rene.erb@landolt-bau.ch



# DOKUMENTATION BAUBESCHREIB

MEHRFAMILIENHAUS  
DORFSTRASSE 17  
8532 WEININGEN TG

## BAUHERR

**Landolt + Co AG**

Bauunternehmung

Schaffhauserstrasse 10  
8451 Kleinandelfingen ZH

Tel: 052 305 29 29

Fax: 052 317 36 03  
info@landolt-bau.ch

## REALISATION

**Landolt + Co AG**

Totalunternehmung (rdn)  
Schaffhauserstrasse 10  
8451 Kleinandelfingen ZH

Tel: 052 305 29 29

Fax: 052 317 36 03  
rene.erb@landolt-bau.ch

## NORMEN UND GRUNDLAGEN

Für die Ausführung der Bauarbeiten gelten die Bauqualitätsnormen des SIA sowie die Richtlinien der entsprechenden Fachverbände.

Es gelten die örtlichen Bauvorschriften:

- Vorschriften und Bedingungen der Baubewilligung, kantonale Feuerpolizei
- Vorschriften Elektrizitätswerk und Wasserversorgung
- Wärmedämmung, Energiegesetz des Kantons Thurgau
- Schallschutz: Mindestanforderungen nach SIA 181 sind erfüllt.

## ALLGEMEINE ANMERKUNGEN

Bei rechtzeitigem Vertragsabschluss kann die Käuferschaft bei der Planung ihrer zukünftigen Eigentumswohnung mitbestimmen. Der Grundriss kann, soweit statisch- und hausinstallationstechnisch möglich, auf die individuellen Bedürfnisse angepasst werden. Mehrkosten werden dem Käufer direkt verrechnet.

Nachträgliche Änderungen werden durch die Projektleitung nur gegen schriftliche Mehr-/Minderkostenbestätigung aufgenommen und ausgeführt. Die Honorierung für zusätzliche Planänderungen richtet sich nach den gültigen Tarifen des SIA.

Je nach Planungs- und Baustand kann die Käuferschaft folgende Ausbauten selber bestimmen:

- Sanitäre Apparate (beim vom Ersteller bestimmten Lieferanten)
- Küchen (beim vom Ersteller bestimmten Lieferanten)
- Boden- und Wandbeläge (beim vom Ersteller bestimmten Lieferanten)

Die im Baubeschrieb erwähnten Budgetbeträge verstehen sich für Material inkl. Verlegearbeit. Sämtliche Budgetbeträge verstehen sich inkl. MWST.

Mehrkosten infolge Sonderwünsche der Käuferschaft gegenüber dem Baubeschrieb, werden dem Käufer direkt verrechnet.

**Änderungen des Baubeschriebes und der Planung, ohne Minderung der Bauqualität, bleiben dem Ersteller vorbehalten.**

**Das äussere und innere (im öffentlichen Bereich wie, Treppenhaus, Keller und Tiefgarage) Farbkonzept wird vom Ersteller bestimmt.**

# DOKUMENTATION BAUBESCHREIB

MEHRFAMILIENHAUS  
DORFSTRASSE 17  
8532 WEININGEN TG

## BAUHERR

### Landolt + Co AG

Bauunternehmung

Schaffhauserstrasse 10  
8451 Kleinandelfingen ZH

Tel: 052 305 29 29

Fax: 052 317 36 03

info@landolt-bau.ch

## REALISATION

### Landolt + Co AG

Totalunternehmung (rdn)

Schaffhauserstrasse 10  
8451 Kleinandelfingen ZH

Tel: 052 305 29 29

Fax: 052 317 36 03

rene.erb@landolt-bau.ch

## 2 GEBÄUDE

### 211 Baumeisterarbeiten

Kanalisation nach den örtlichen Vorschriften, Leitungen aus PVC-Rohren. Schächte in Schleuderbeton. Anschluss an das öffentliche Kanalisationsnetz.

Massivbauweise; Fundationsplatten gemäss den statischen Erfordernissen in Stahlbeton auf Magerbeton. Kelleraussenwände in Stahlbeton. Geschossdecken in Stahlbeton nach den statischen Erfordernissen. Tragenden Aussenwände über UG in Backsteinmauerwerk, wo statisch erforderlich in Stahlbeton. Fassadenmauerwerk aus Sichtbacksteinen. Trennwände im Untergeschoss in Kalksandstein, in den Wohngeschossen in Backstein. Vorfabrizierte Treppenläufe, Zementüberzüge im Kellergeschoss. Tiefgarage in Monobeton.

### 214 Montagebau in Holz

Sparrendach mit Wärmedämmung zwischen und auf den Sparren. Pfetten in Brettschichtholz gehobelt, Sparren roh (unsichtbar). Vordach Ort und Traufe mit 3-Schichtplatten. Unterdach in bituminiertes Weichfaserplatte (Sommerlicher Wärmeschutz). Konterlatte als Hinterlüftung. Raumseitig; Dampfbremse, Lattung und Fastäfer weiss lasiert. Spindeltreppe als Zugang zum 2. Dachgeschoss. Budgetbetrag Fr. 14'500.00 inkl. Geländer und Rücklaufgeländer.

### 221.0 Fenster aus Kunststoff

Kunststofffenster mit 2-fach Isolierverglasung, K-Wert ca. 1.1 W/m<sup>2</sup>K. Pro Zimmer mindestens ein Drehkipplügel. Im Erdgeschoss mit erhöhtem Einbruchschutz Stufe WK1.

### 221.6 Aussentüren in Stahl

Hauseingangs- und Treppenhausverglasung aus isolierter Pfosten-Riegel-Konstruktion mit IV-Verglasung. Elektrotüröffner, Gegensprechanlage und Türschliesser. Beschläge und Drückergarnituren in Chromstahl.

### 221.6 Garagentor

In Metallrahmenkonstruktion mit Füllung; automatischer Torantrieb, Bedienung innen mit Bewegungsmelder, aussen mit Schlüsselschalter.

### 222 Spenglerarbeiten

Sämtliche Spenglerarbeiten in Kupfertitanzink.

### 223 Blitzschutz

Sofern notwendig, den behördlichen Vorschriften entsprechend.

### 224 Bedachungsarbeiten

Dacheindeckung mit Flachfalzziegeln inklusive Lattung. Mit Sturmklammern und Schneehalter.

# DOKUMENTATION BAUBESCHRIEB

MEHRFAMILIENHAUS  
DORFSTRASSE 17  
8532 WEININGEN TG

## BAUHERR

### Landolt + Co AG

Bauunternehmung

Schaffhauserstrasse 10  
8451 Kleinandelfingen ZH

Tel: 052 305 29 29

Fax: 052 317 36 03

info@landolt-bau.ch

## REALISATION

### Landolt + Co AG

Totalunternehmung (rdn)  
Schaffhauserstrasse 10  
8451 Kleinandelfingen ZH

Tel: 052 305 29 29

Fax: 052 317 36 03

rene.erb@landolt-bau.ch

### 224.1 Flachdach

Polymerbitumendichtungsbahnen vollflächig aufgeflammt als Dichtung auf Garagenbetondecke.

### 225 Fugendichtung

Dilatationsfugen ausbilden mit dauerelastischem Kitt.

### 228 Fenster- und Fenstertürläden

Alu-Fensterläden mit beweglichen Jalousien.

### 228.1 Rolläden

Metallverbund-Raffstoren mit gebördelten Lamellen, einbrennlackiert. Manuelle Bedienung mit Gelenkkurbeln.

### 230 Elektroanlage

Hauptleitung, Zähleranlage und Sicherheitstableau mit FI-Schaltern nach den örtlichen Vorschriften. Pro Zimmer eine Deckenleuchtenstelle, Lichtschalter mit Steckdose bei der Türe und je eine zusätzliche Dreifach-Steckdose.

Telefonanschluss und Radio/TV- Anschluss je zwei Anschlüsse pro Wohnung.

Aussenleuchte mit Bewegungsmelder. Anschlüsse Heizung, Warmwassererwärmung, Waschmaschine/Tumbler, Torsteuerung Tiefgarage und Sonnerie.

### 240 Heizungsanlage

Voraussichtlich Sole/Wasser Wärmepumpe mit Erdsonde.

Wärmeverteilung über Bodenheizungsrohre mit Einzelraumregulierung.

### 247 Warmwasseraufbereitung

Elektrische Warmwasseraufbereitung.

Verbindlich für die Heizungsanlage ist der Detailbeschrieb des Heizungsplaners.

### 250 Sanitäranlage

Kalt- und Warmwasserverteilung in Chromstahlrohren mit Pressfittings, Anschlussleitungen aus vernetzten Kunststoffrohren in Schutzrohren (PEX-Rohre).

Schmutzwasserleitungen Fallstränge in schallgedämmten PE-Kunststoffrohren. Dämmung der sichtbaren Wasserleitungen mit PIR-Schalen und PVC-Mantel.

Waschmaschine und Tumbler je pro Wohnung im Keller installiert.

Sanitärapparate gemäss Apparateliste des Lieferanten.

# DOKUMENTATION BAUBESCHRIEB

MEHRFAMILIENHAUS  
DORFSTRASSE 17  
8532 WEININGEN TG

## BAUHERR

**Landolt + Co AG**

Bauunternehmung

Schaffhauserstrasse 10  
8451 Kleinandelfingen ZH

Tel: 052 305 29 29

Fax: 052 317 36 03

info@landolt-bau.ch

## REALISATION

**Landolt + Co AG**

Totalunternehmung (rdn)  
Schaffhauserstrasse 10  
8451 Kleinandelfingen ZH

Tel: 052 305 29 29

Fax: 052 317 36 03

rene.erb@landolt-bau.ch

### 258 Kücheneinrichtung

Küchen gemäss Detailbeschreibung und Detailzeichnungen des Küchenbauers.

Kücheneinrichtung Budgetbetrag:

Nr. 1	Wohnung EG West	Fr. 25'000.00
Nr. 2	Wohnung EG Ost	Fr. 25'000.00
Nr. 3	Wohnung OG West	Fr. 25'000.00
Nr. 4	Wohnung OG Ost	Fr. 25'000.00
Nr. 5	Wohnung DG West	Fr. 25'000.00
Nr. 6	Wohnung DG Ost	Fr. 25'000.00

### 261 Aufzüge

Personenaufzug 630 kg, 8 Personen, rollstuhlgängig (entspricht Norm SN 521500).

#### 271.0 Verputzarbeiten (innere)

Wohn- und Schlafbereiche: Wände mit Abrieb zum streichen, Körnung ca. 1.5 mm, Decken (EG + OG) in Weissputz zum streichen.

Nasszellen: Wände mit Abrieb zum streichen (über Plattenbelag), Decken mit Abrieb zum streichen.

Treppenhaus: Wände Beton in Schalungstyp 2 zum streichen, Decken und Treppenuntersichten mit Abrieb zum streichen.

#### 272.1 Metallbaufertigteile

Brief- und Ablagekasten pro Wohnung gemäss Vorschrift "Die Post".

Gitterschachtroste feuerverzinkt mit Sicherung.

1 Container feuerverzinkt für Abfallsäcke.

#### 272.2 Allgemeine Metallbauarbeiten

Balkontragkonstruktion mit feuerverzinkten Stahlträgern (H-Profil).

Treppenhausgeländer, Balkon- und Laubengeländer und innere Galeriegeländer.

#### 273.0 Innentüren

Allgemein. Türen mit Stahlzargen zum streichen mit umlaufender Gummidichtung, Türblatt in Kunstharz beschichtet.

Halbschwere Flügeltüren im Untergeschoss, feuerhemmende Flügeltüren (EI30) wo erforderlich.

Schalldämmende Wohnungseingangstüren mit Dreipunkte-Verriegelung, Sicherheitslangschild, Drückergarnitur in Chromstahl.

#### 273.2 Schreinarbeiten

Einbaugarderobe pro Wohnung, Kunstharz belegt. Vorhangbretter mit zwei eingeneteten Vorhangschienen direkt an Decke montiert zum streichen. Fenstersimse wo nötig.

## DOKUMENTATION BAUBESCHRIEB

MEHRFAMILIENHAUS  
DORFSTRASSE 17  
8532 WEININGEN TG

## BAUHERR

**Landolt + Co AG**

Bauunternehmung

Schaffhauserstrasse 10  
8451 Kleinandelfingen ZH

Tel: 052 305 29 29

Fax: 052 317 36 03

info@landolt-bau.ch

## REALISATION

**Landolt + Co AG**

Totalunternehmung (rdn)  
Schaffhauserstrasse 10  
8451 Kleinandelfingen ZH

Tel: 052 305 29 29

Fax: 052 317 36 03

rene.erb@landolt-bau.ch

### **275 Schliessanlage**

Schliessanlage KABA-Star für Hauszugangstüre, Wohnungstüre, Tiefgarage sowie zu weiteren Räumen im Untergeschoss und Briefkasten.

### **281.0 Unterlagsboden**

Schwimmender Unterlagsboden aus Zementmörtel auf Wärme-/ Trittschalldämmung sauber abgeglättet zur Aufnahme von Bodenbelägen.

Zementüberzug im Kellergeschoss.

Feuchtigkeitsisolation in den beheizten Bereichen im Kellergeschoss.

### **286.6 Bodenbeläge aus keramischen Platten**

In Küche, Eingangsbereich und Bad.

Budgetbetrag Fr. 120.-/m<sup>2</sup>

Allgemeiner Bereich: Treppenhaus, Vorplatz und Gang im Kellergeschoss in Feinsteinzeug.

### **286.7 Bodenbeläge aus Holz**

Parkettböden im Wohnen und den einzelnen Zimmern.

Budgetbetrag Fr. 120.-/m<sup>2</sup>

### **282.4 Wandbeläge aus keramischen Platten**

Teilbereiche in Bad und WC

Budgetbetrag Fr. 120.-/m<sup>2</sup>

### **285 Innere Malerarbeiten**

Wände und Decken im Untergeschoss mit Dispersion. Zementböden im Kellergeschoss mit Betonfarbe inkl. Wandsockel.

Wände und Pfeiler in Tiefgarage mit Dispersion. Einstellplatzmarkierung in Tiefgarage. Abgeriebene Wände der Wohngeschosse mit Dispersion. Türzargen grundieren und 2 x Kunstharzfarbe. Innere Gelände grundieren und 2 x Kunstharzfarbe. Täferdecken 2 x Lasur.

### **286 Bauaustrocknung**

Einsatz von mobilen Entfeuchtungsgeräten sofern erforderlich.

### **287 Baureinigung**

Periodische Baureinigung während den Ausbauarbeiten inkl. Abfuhr von Bauschutt.

Schlussreinigung durch Reinigungsfirma.

## DOKUMENTATION BAUBESCHRIEB

MEHRFAMILIENHAUS  
DORFSTRASSE 17  
8532 WEININGEN TG

### 291 Architekt

Honorar für Projekt-/ Ausführungs- und Schlussphase Grundausbau.

### 292 Bauingenieur

Honorar für Projekt-/ Ausführungs- und Schlussphase Grundausbau.

### 294 Haustechnik-Ingenieur

Honorar für Projektplanung und Ausschreibungsunterlagen.

### 296.0 Geometer

Einmessen des Schnurgerüstes, Schlusseinmessung und Vermarkung des Gebäudes.

### 296.3 Bauphysik

Honorar zur Erstellung des Energie- und Schallschutznachweises.

Private Ausführungskontrolle.

## BAUHERR

### Landolt + Co AG

Bauunternehmung

Schaffhauserstrasse 10  
8451 Kleinandelfingen ZH

Tel: 052 305 29 29

Fax: 052 317 36 03

info@landolt-bau.ch

## 4 UMGEBUNG

### 411 Kanalisation

Kanalisation vom Gebäude bis Einlauf in Strassenkanalisation nach behördlichen Auflagen.

### 420 Grünflächen

Erstellen der Reinplanie über die ganze Bepflanzungsfläche. Humusierung der Grünflächen, Ansäen der Rasenflächen mit Saatgut und erster Schnitt, Bepflanzung mit Bäumen und Sträuchern.

Budgetbetrag Bepflanzung gesamte Anlage Fr. 6'000.00.

## REALISATION

### Landolt + Co AG

Totalunternehmung (rdn)

Schaffhauserstrasse 10  
8451 Kleinandelfingen ZH

Tel: 052 305 29 29

Fax: 052 317 36 03

rene.erb@landolt-bau.ch

### 421 Hartflächen

Sitzplätze und Gehwege in Pflasterung in Splitt/Sand verlegt, Ränder anbetoniert.

Besucherparkplätze auf separater Parzelle nach behördlichen Vorschriften.

### 422 Einfriedungen

Treppenabgänge, Stützmauern und Böschungsmauern (Blocksteinwurf) nach Umgebungsplan bzw. behördlichen Vorschriften.

# DOKUMENTATION BAUBESCHRIEB

MEHRFAMILIENHAUS  
DORFSTRASSE 17  
8532 WEININGEN TG

## BAUHERR

### Landolt + Co AG

Bauunternehmung

Schaffhauserstrasse 10  
8451 Kleinandelfingen ZH

Tel: 052 305 29 29

Fax: 052 317 36 03

info@landolt-bau.ch

## REALISATION

### Landolt + Co AG

Totalunternehmung (rdn)

Schaffhauserstrasse 10  
8451 Kleinandelfingen ZH

Tel: 052 305 29 29

Fax: 052 317 36 03

rene.erb@landolt-bau.ch

## 5 BAUNESENKOSTEN

### 511 Bewilligungen und Gebühren

Kosten für ordentliche Bewilligung, Gebühren, Feuerpolizei etc.

### 512 Anschlussgebühren

Anschlussgebühren für Kanalisation, Wasser, Elektrizität und Medien.

### 531 Bauzeitversicherung

Progressive Bauzeitversicherung durch die kantonale Gebäudeversicherung.

## KAUFPREISE

Nr. 1	Wohnung EG West	3.5 Zi.	Fr. 495'000.00	Nr. 4	Wohnung OG Ost	4.5 Zi.	VERKAUFT
Nr. 2	Wohnung EG Ost	4.5 Zi.	VERKAUFT	Nr. 5	Wohnung DG West	3.5 Zi.	Fr. 525'000.00
Nr. 3	Wohnung OG West	3.5 Zi.	VERKAUFT	Nr. 6	Wohnung DG Ost	4.5 Zi.	VERKAUFT

Die Kaufpreise verstehen sich inklusive 2 Autoabstellplätze in der Tiefgarage.

## KAUFKOSTEN

Die Notariats- und Grundbuchgebühren gehen je zur Hälfte zu Lasten der Käufer- und Verkäuferschaft.

## KAUFABWICKLUNG

Abschluss einer Reservationsvereinbarung, in welcher insbesondere der sich unter Berücksichtigung der Käuferwünsche ergebene Kaufpreis festgehalten wird; Zahlung Fr. 10'000.00 für die Reservation, welche an den Kaufpreis angerechnet wird.

Abschluss des öffentlich zu beurkundenden Kaufvertrages auf dem Notariat in Felben; Anzahlung nach Absprache (ca. 10% des Kaufpreises) unter Anrechnung der Fr. 10'000.00 gemäss Abs. 1.

Grundbuchliche Eigentumsübertragung und Zahlung des Restkaufpreises gegen Schlüsselübergabe kurz vor Bezugsbereitschaft.

## TERMINE

Baubeginn ab Frühjahr / Sommer 2011

Bezug ab Frühjahr 2012

## VORBEHALTE

Diese Prospektinformationen und die Kalkulationen basieren auf dem Stand von Mitte September 2010. Kleine Änderungen sowie Zwischenverkauf bleiben vorbehalten. Allfällige Änderung bezüglich Materialisierung und Farben behält sich die Verkäuferschaft ausdrücklich vor (das äussere Material- und Farbkonzept bedarf der Prüfung und Bewilligung durch die Behörden).

Kleinandelfingen im April 2011